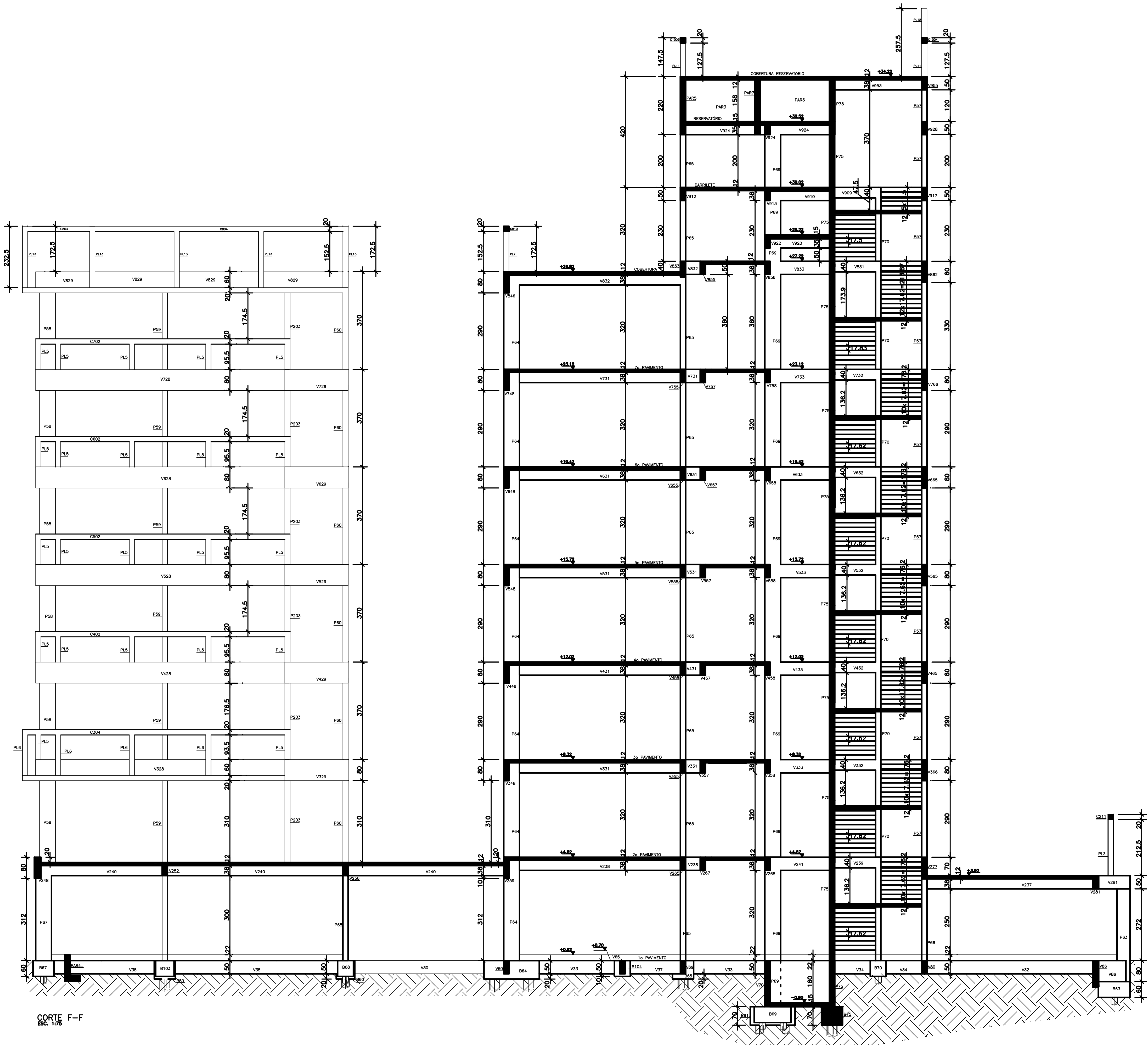


COMPROVAÇÃO DAS PESSOAS - PESSOAS EM CARGA			
PROF.	PROF.	PROF.	PROF.
01	02	03	04
05	06	07	08
09	10	11	12
13	14	15	16
17	18	19	20
21	22	23	24
25	26	27	28
29	30	31	32
33	34	35	36
37	38	39	40
41	42	43	44
45	46	47	48
49	50	51	52
53	54	55	56
57	58	59	60
61	62	63	64
65	66	67	68
69	70	71	72
73	74	75	76
77	78	79	80
81	82	83	84
85	86	87	88
89	90	91	92
93	94	95	96
97	98	99	100



CARGAS	
ACIDENTAIS	
ESCALA	0,30 tf/m ²
COBERTURA RESERVATÓRIO	0,05 tf/m ²
RESERVATÓRIO	0,10 tf/m ²
BARRILETE	0,05 tf/m ²
COBERTURA - L822,823,826=	0,05 tf/m ²
=L830,836,840	
COBERTURA - PROJ. DAS CONDENSADORAS	0,05 tf/m ²
=L822,823,826,830,836	
COBERTURA - DEMAIS LAJES	0,05 tf/m ²
3o AO 7o PAVIMENTOS	0,25 tf/m ²
2o PAVIMENTO - L218,L225	0,15 tf/m ²
2o PAVTO - L205,206,207,213,214=	0,15 tf/m ²
=L221,222,228,229,244,245,246=	
=L2490,253.	
2o PAVIMENTO - DEMAIS LAJES	0,25 tf/m ²
PERMANENTES (EXCETO PESO PRÓPRIO)	
ESCALA	0,10 tf/m ²
COBERTURA RESERVATÓRIO	0,20 tf/m ²
RESERVATÓRIO	1,50 tf/m ²
BARRILETE	0,20 tf/m ²
COBERTURA - L822,823,826=	0,31 tf/m ²
=L830,836,840	
COBERTURA - PROJ. DAS CONDENSADORAS	0,55 tf/m ²
=L822,823,826,830,836	
COBERTURA - L812,L825	0,15 tf/m ²
COBERTURA - DEMAIS LAJES	0,05 tf/m ²
3o AO 7o PAVIMENTOS	0,15 tf/m ²
2o PAVIMENTO - L218,L225	0,21 tf/m ²
2o PAVTO - L205,206,207,213,214=	0,22 tf/m ²
=L221,222,228,229,244,245,246=	
=L2490,253.	
2o PAVIMENTO - DEMAIS LAJES	0,15 tf/m ²
PESOS ESPECÍFICOS	
CONCRETO	2,50 tf/m ³
ALVENARIAS	1,30 tf/m ³

- NOTAS
- DIMENSÕES EM CENTÍMETROS, ELEVÇÕES EM METROS
 - CONCRETO ESTRUTURAL:
Fck>= 20 MPa (ESTACAS TIPO RAIZ) - ARGAMASSA:
CONSUMO DE CIMENTO>=600,0kg/m³; RELAÇÃO A/C ENTRE 0,5 E 0,6;
AGREGADO - AREIA.
Fck>= 30 MPa (DEMAIS ELEMENTOS ESTRUTURAIS): CONSUMO DE CIMENTO
CONSUMO DE CIMENTO >=320,0kg/m³.
 - FATOR ÁGUA/CIMENTO MÁXIMO: 0,60
 - CLASSE DE AGRESSIVIDADE II - URBANA
 - MÓDULO DE ELASTICIDADE INICIAL A 28 DIAS IGUAL A 30670 MPa
 - REALIZAR OS PROCEDIMENTOS DE CURA, RETIRADA DE FORMAS E DO
ESCORAMENTO CONFORME NBR 14931:2004 E MEMORIAL DESCRITIVO.
PROCEDER COM A CURA ÚMIDA POR NO MÍNIMO 07 (SETE) DIAS OU
UTILIZAR A CURA QUÍMICA DOS ELEMENTOS DE CONCRETO.
 - A EXECUÇÃO DA ESTRUTURA DEVERÁ CONTAR COM O ACOMPANHAMENTO DE UM
TECNOLOGISTA DE CONCRETO
 - O ENGENHEIRO RESPONSÁVEL PELA OBRA DEVERÁ OBEDECER AS
RECOMENDAÇÕES DAS NORMAS TÉCNICAS APLICÁVEIS, DEDICANDO ESPECIAL
ATENÇÃO ÀS SEGUINTES ATIVIDADES:
8.1. CONCRETO: PREPARO, CONTROLE, RECEBIMENTO, TRANSPORTE,
LANÇAMENTO, ADENSAMENTO E CURA
8.2. FORMA: CONFERÊNCIA DAS MEDIDAS E POSIÇÕES, LIMPEZA,
ESTANQUEIDADE, SATURAÇÃO DAS FORMAS ABSORVENTES (RETIRAR
EXCESSO DE ÁGUA), CUIDADO COM O USO DOS DESMOLDANTES
E RETIRADA DAS FORMAS
8.3. ARMAÇÃO: LIMPEZA, MONTAGEM, COBRIMENTO (USO DE ESPAÇADORES
PLÁSTICOS ADEQUADOS), E GARANTIA DA POSIÇÃO DAS ARMADURAS
ANTES E DURANTE A CONCRETAGEM
9. COBRIMENTO MÍNIMO DA ARMADURA:
LAJES=2,0cm; VIGAS E PILARES=2,5cm; BLOCOS=5,0cm; ESTACAS=4,0cm.
OBRA COM RÍGIDO CONTROLE DE QUALIDADE.
 - RECOMENDA-SE QUE OS MATERIAIS (AÇO E CONCRETO) UTILIZADOS
NESTE PROJETO SEJAM SUBMETIDOS A ENSAIOS TECNOLÓGICOS
 - PREVER DRENAGEM E/OU IMPERMEABILIZAÇÃO PARA AS CORTINAS
(CONTENÇÕES).
 - CONFERRIR MEDIDAS NO LOCAL.

EXE	01	AVALIAÇÃO DE CONFORMIDADE	EFICÁCIA	18/12/20
EXE	00	PROJETO EXECUTIVO – LICITAÇÃO OBRA	EFICÁCIA	31/07/20
REVCOMP	02	REVISÃO PROJETO EXECUTIVO – REF EXE 2	EFICÁCIA	24/07/20
REVCOMP	01	REVISÃO PROJETO EXECUTIVO – REF EXE	EFICÁCIA	03/07/20
REVCOMP	00	EMISSION INICIAL EXECUTIVO	EFICÁCIA	25/04/20
ANT	01	REVISÃO ANTEPROJETO	EFICÁCIA	20/02/20
ANT	00	EMISSION INICIAL ANTEPROJETO	EFICÁCIA	21/11/19
TIPO	REV	DESCRIÇÃO	DESENHO	DATA
REVISÕES				
MINISTÉRIO PÚBLICO DO ESTADO DE MINAS GERAIS SEDE DAS PROMOTORIAS DE JUSTIÇA DE JUIZ DE FORA				
ENDEREÇO: RUA JOSÉ CALIL AHOUGI, LOTE F, BAIXADA DO PARAIBUNA			ÁREA TERRENO: 2.996,30m2	
			ÁREA CONSTRUÍDA: 7.266,36m2	
PROPRIETÁRIO: PROCURADORIA GERAL DE JUSTIÇA DO ESTADO DE MINAS GERAIS			CNPJ: 20.971.057/0001-45	
PROJETO DE ESTRUTURA DE CONCRETO ARMADO				
EMPRESA: ENGENHEIRO FABRÍCIO SILVA LIMA CREA: 80.082/D–MG EFICÁCIA PROJETOS E CONSULTORIA LTDA			CNPJ: 06.301.115/0001-00	
RESPONSÁVEL TÉCNICO: NELSON URIAS PINTO GARIGLIO DA SILVA			CREA: 82.624/D–MG	
CONTEÚDO: CORTE FF — —			DATA: 18/12/20	FOLHA: 17/126
			ESCALA: 1:75	